

# L'atelier du Presbytère sur France 3, "Côté maison"

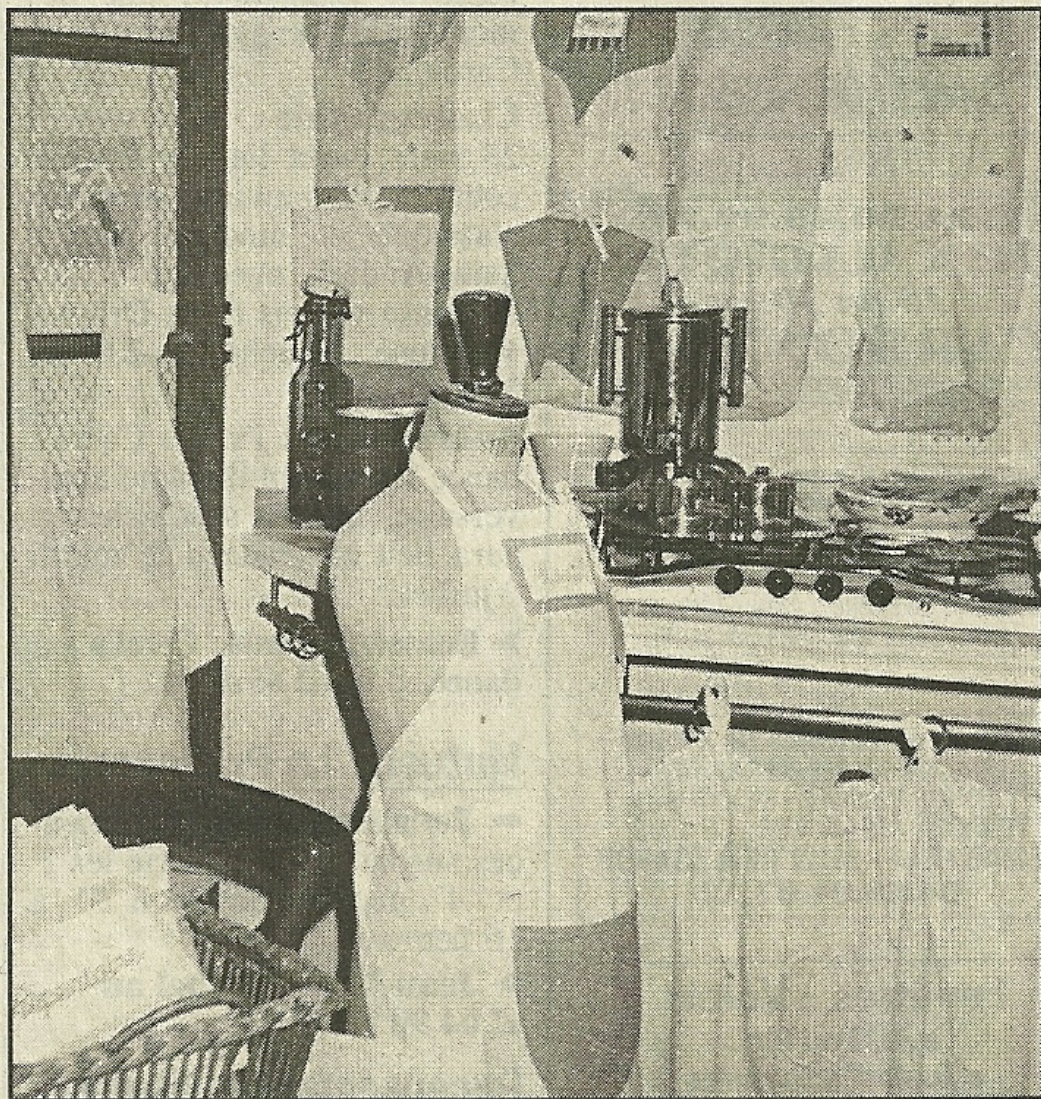
Créé il y a quatre ans par Thierry et Françoise Mechin-Pellet, l'atelier du Presbytère était à l'honneur au cours de l'émission du samedi "Côté maison" présenté par FR3.

Pendant quelques minutes, les téléspectateurs amateurs de beau linge et de décoration raffinée ont été transportés dans un superbe show-room.

Françoise leur a présenté ses créations allant de magnifiques sacs à pain réalisés dans des toiles datant du XIX<sup>e</sup> et début XX<sup>e</sup> siècle, chinés ou achetés dans les brocantes ou vide greniers par Thierry, son mari, aux magnifiques rideaux en étamine de lin ou organdi ourlés de draps anciens monogrammés, en passant par les sacs de toilette et les coussins en toile de torchons ou de matelas et autres pièces.

Nombreux sont ceux qui après avoir vu cette émission ne manqueront pas de vouloir découvrir cette magnifique boutique, dans laquelle ils pourront également trouver des objets de brocante.

Thierry et Françoise les y accueilleront avec leur gentillesse habituelle, les conseilleront dans leur choix car ils ont tous



**L'Atelier de Françoise et Thierry Mechin-Pellet a été à l'honneur dans l'émission de France 3 "Côté maison".** (Photo N.G.)

deux une grande passion pour ce métier.

Un métier dont ils ne se lassent pas et qui a permis de créer des emplois dans un village qui

apporte une qualité de vie très recherchée aujourd'hui.

Ouvert du lundi au samedi de 14 h 30 à 18 h 30.

**N. G.**



Les programmes des

# Télé Star



# TELEK7

VIDEO / CINEMA / DVD

# Télé Loisirs

# TELE POCHE



## 16 FÉVRIER



### SAMEDI

**15.20 Keno** [3172413]

**15.30 Côté maison**

*Magazine. Présentation: Laurent Petitguillaume et Laetitia Nallet.* [751055]

**Séquence bricolage.** Le choix des ampoules. **Séquence artisan.** Près de Saint-Rémy-de-Provence, Françoise et Thierry Mechinn-Pellet créent du linge de maison dans des étoffes anciennes (tabliers, aumônières, jupons, chemises); l'Atelier du presbytère fait chanter le lin, le coton, le chanvre et ses tissus chinés dans toute la France. **Séquence antiquité.** Les nécessaires de toilette vendus jadis en

trousses de voyage. **Séquence maison.** À Gordes, Nadine et Jacky Camus habitent une dépendance du moulin à vent de ce bourg qu'ils ont retapé: une chaleureuse ambiance provençale.

**16.00 La vie d'ici**

*Magazines régionaux.*

À noter pour la région Ouest « Les chevaux de la psyché »: le cheval pour soulager la souffrance humaine. [5398968]

**18.15 Un livre un jour**

*Présentation: Olivier Barrot.*

« Novembre » de Gustave Flaubert (Éd. Mille et une nuits). [8966719]

**18.20 Questions pour un champion**

*Jeu. Présentation: Julien Lepers.* [37516]

**18.50 Journal** [41397036]

**19.55 Tout le sport**

*Magazine.* Avec à 20.00 JO de Salt Lake City. [7096103]

**20.55 L'ami de Patagonie**  
Téléfilm: voir ci-dessous.

**22.35 Journal** [7229581]

**22.55 JO de Salt Lake City**  
Voir ci-dessous.

**6.00 Suite page 70**

**15.30 Côté maison**

**Séquence brico.** Savoir choisir de bonnes ampoules. **Séquence artisan.** Près de Saint-Rémy-de-Provence, Françoise et Thierry Mechinn-Pellet créent du linge de maison dans des étoffes anciennes. **Séquence antiquité.** Les nécessaires de toilette vendus jadis en prêt-à-porter. 2806

**15.30 Côté maison** 2806  
L'Atelier du presbytère.

**15.30 Côté maison**

Magazine présenté par Laetitia Nallet et Laurent Petitguillaume. Choisir les bonnes ampoules • « Artisan ». Près d'Aix-en-Provence, François et Thierry créent du linge de maison dans des étoffes anciennes • « Antiquité ». Les nécessaires de toilette • « Maison ». Nadine et Jacky habitent dans la dépendance d'un moulin à vent. 2806

**15.30 CÔTÉ MAISON** 2806

**Séquence bricolage:** le choix des ampoules. • **Séquence artisan:** près de Saint-Rémy-de-Provence, Françoise et Thierry Mechinn-Pellet créent du linge de maison dans des étoffes anciennes • **Séquence antiquité:** les nécessaires de toilettes vendus jadis en prêt-à-porter • **Séquence maison:** à Gordes, Nadine et Jacky Camus ont retapé une dépendance d'un moulin à vent.



## Emission CÔTÉ MAISON

présentée par Laetitia Nallet Laurent Petitguillaume  
*tous les samedis à 15H25*

Dijon le 12 octobre 2001

Cher Françoise et thierry Mechin-Pellet,

Toute l'équipe de l'émission « Côté Maison » vous remercie de bien vouloir participer à son tournage .

**DATE :**            **JEUDI 8 NOVEMBRE ET NON LE LUNDI !**

**HEURE :**        9H00-18H00 ENVIRON

**LIEU :**            dans l'atelier du presbytère

Bien à Vous  
Laurence Valzer